

Ремонт следует производить при следующих неисправностях:

течь масла по уплотнениям;

«проседание» штока под нагрузкой.

Ремонт предусматривает снятие гидроцилиндра с крана, разборку, замену уплотнений и манжет согласно табл. 24, сборку и установку на кран.

*Инструмент и приспособления:*

Ключи гаечные 8, 10, 17, 19, 27, 30, 48 и 55 мм;

ключ для круглых гаек 65-110 мм;

отвертка, плоскогубцы, молоток, кувалда;

алюминиевая выколотка, конус КС-3572J1.151 (рис. 66) для съема осей;

подставка (уголок 70x70x615 или деревянный брус), строп грузоподъемностью не менее 1

т;

пластмассовая отвертка для заправки манжет.

*Снятие гидроцилиндра*

Установите стрелу на стойку поддержки стрелы;

заглушите двигатель шасси;

снимите переднюю панель капота;

отсоедините подводящие трубопроводы от гидроцилиндра и вставьте в отверстия корпуса 11 (рис. 43) заглушки;

зачальте гидроцилиндр, приподнимите до разгрузки оси 20 (рис. 21), отверните две гайки М60x2.5 с оси 20, снимите шайбу;

наверните технологический конус КС-3572.91.151 (см. рис. 66) на резьбу оси и выбейте ось из кронштейна стрелы;

установите на переднюю часть поворотной платформы подставку и опустите на нее гидроцилиндр;

перезачальте гидроцилиндр, обеспечив его равновесие, отверните гайки на оси 16 (рис. 21), снимите шайбу, выньте ось 16;

снимите гидроцилиндр с крана.

Установку гидроцилиндра на кран производите в обратной последовательности.

*Разборка гидроцилиндра*

Установите и закрепите гидроцилиндр вертикально проушиной штока вверх;

распорите и выверните винт 10 (рис. 43), выньте штифт 9;

отверните болты 2 и снимите кольцо 4;

сдвиньте крышку 13 во внутреннюю часть корпуса 11 для обеспечения снятия сальника 5 и пружинного кольца 7;

извлеките сальник 5 и пружинное кольцо 7;

вставьте демонтажное кольцо (рис. 67) в канавку, где ранее было установлено кольцо 7;

вверните в верхнее резьбовое отверстие цилиндра штуцер с резьбой М33x2, закрепите на

штуцере с помощью накидной гайки трубку диаметром 18 мм для слива масла;

зачальте шток 14 и с помощью крана, поднимая шток вертикально вверх, слейте масло из штоковой полости гидроцилиндра в емкость и выньте шток из корпуса с крышкой 13;

положите шток на деревянные бруски размером 60x60 мм;

снимите стопорное кольцо 22, отверните гайку 21;

снимите поршень 20 со штока 14;

снимите крышку 13 со штока 14;

снимите со штока уплотнительные кольца 19 и защитные шайбы 17;

снимите с поршня манжеты 15 и защитные кольца 16 и 18;

снимите с крышки 13 грязесъемник 6, манжеты 8 и уплотнительное кольцо 12.

Операцию извлечения штока из корпуса гидроцилиндра допускается производить с помощью насосной станции стенда. Давление подается в поршневую полость гидроцилиндра. Шток выдвигается до появления первой поршневой манжеты. Сливаются масло. Далее шток вынимается вручную с предохранением его от падения.

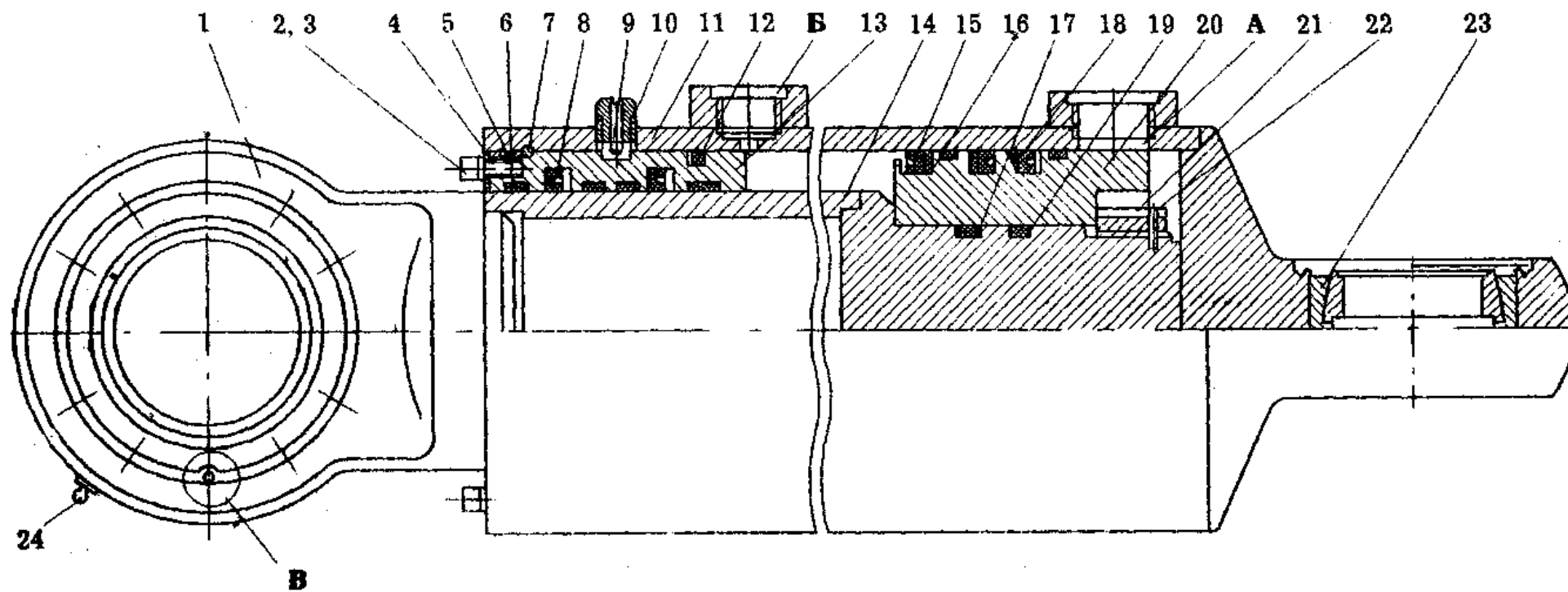
*Сборка гидроцилиндра*

Сборку производите в обратной последовательности. Корпус гидроцилиндра установите в вертикальное положение проушиной вниз и закрепите. Во избежание среза кромок манжет шток с поршнем и крышкой 13 должен вводиться в корпус гидроцилиндра аккуратно. Заправка манжет производится пластмассовой отверткой. Шток должен входить в корпус плавно под собственным весом. После ввода в корпус 11 поршня 20 извлеките из канавки демонтажное кольцо (рис. 67);

утопите крышку 13 в корпус 11 до появления кольцевой канавки;

вставьте в корпус 11 кольцо 7 и, выдвигая шток вверх, возвратите крышку 13 до упора в кольцо;

застопорите крышку 13 штифтом 9 и винтом 10;



1 - проушина; 2 - болт; 3 - шайба; 4 - кольцо; 5 - сальник; 6 - грязесъемник; 7 - кольцо; 8, 15 - манжета; 9 - штифт; 10 - винт; 11 - корпус; 12, 19 - кольца уплотнительные; 13 - крышка; 14 - шток; 16, 18 - кольца защитные; 17 - шайба защитная; 20 - поршень; 21 - гайка; 22 - кольцо стопорное; 23 - подшипник; 24 - масленка